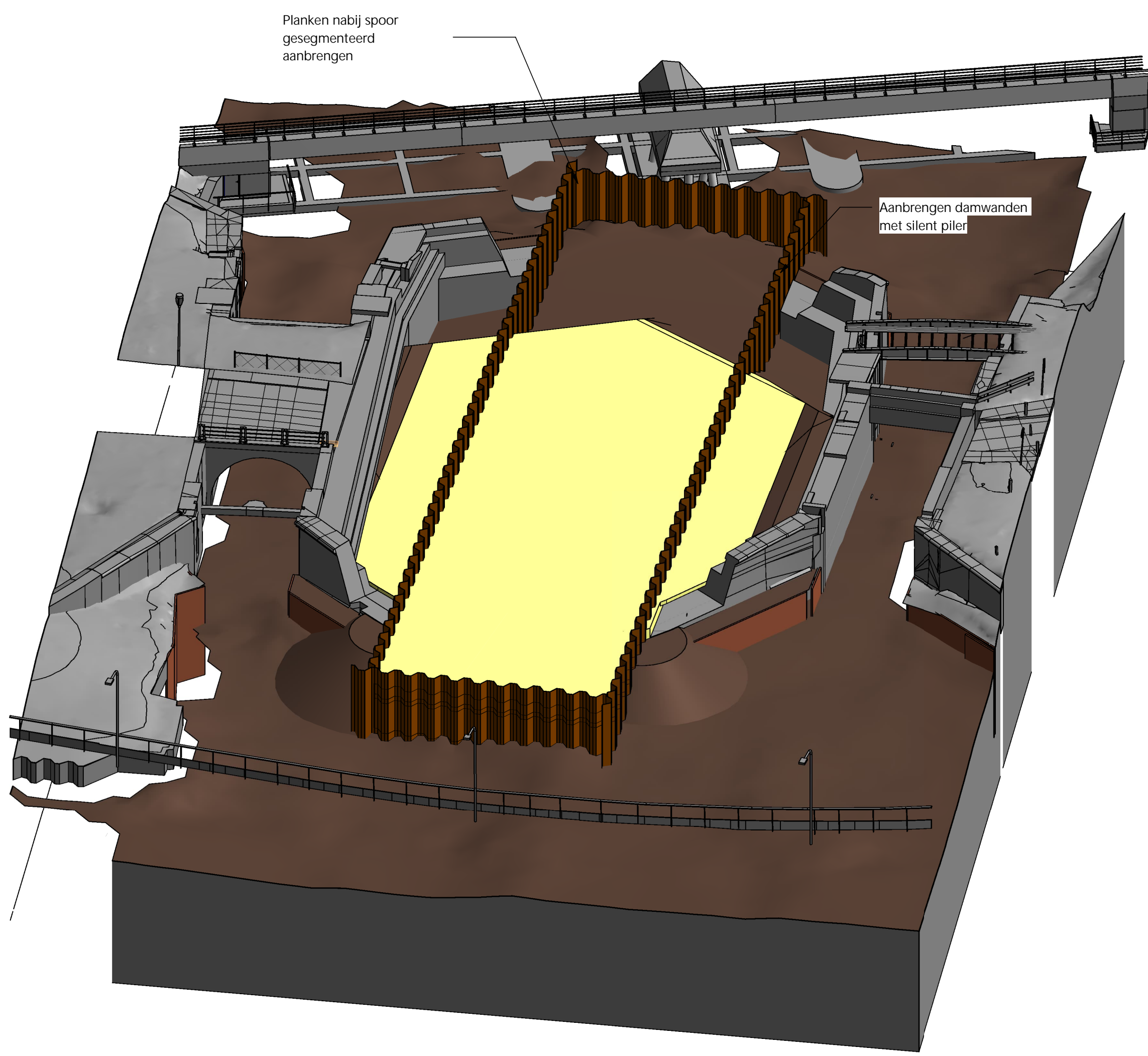
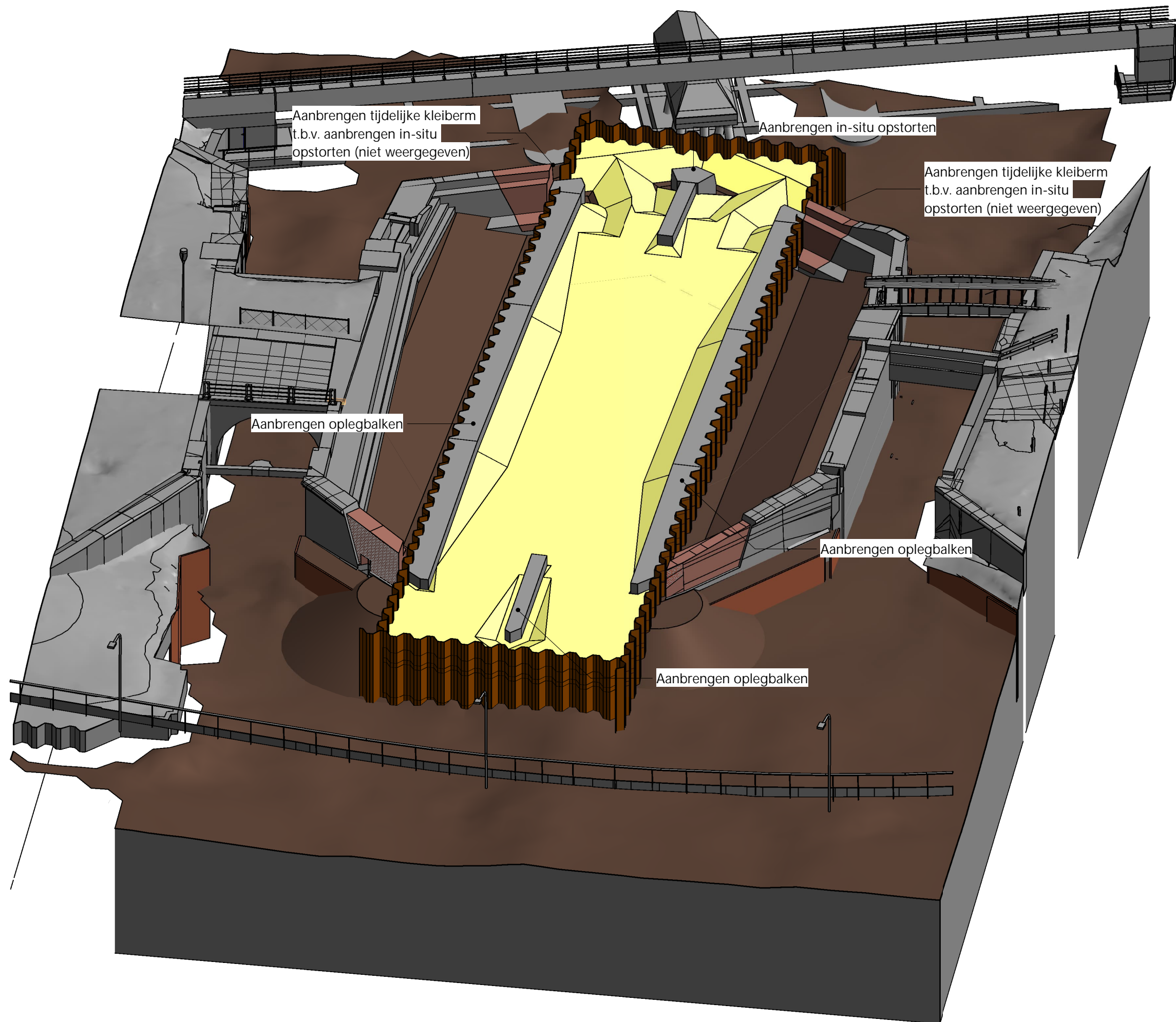


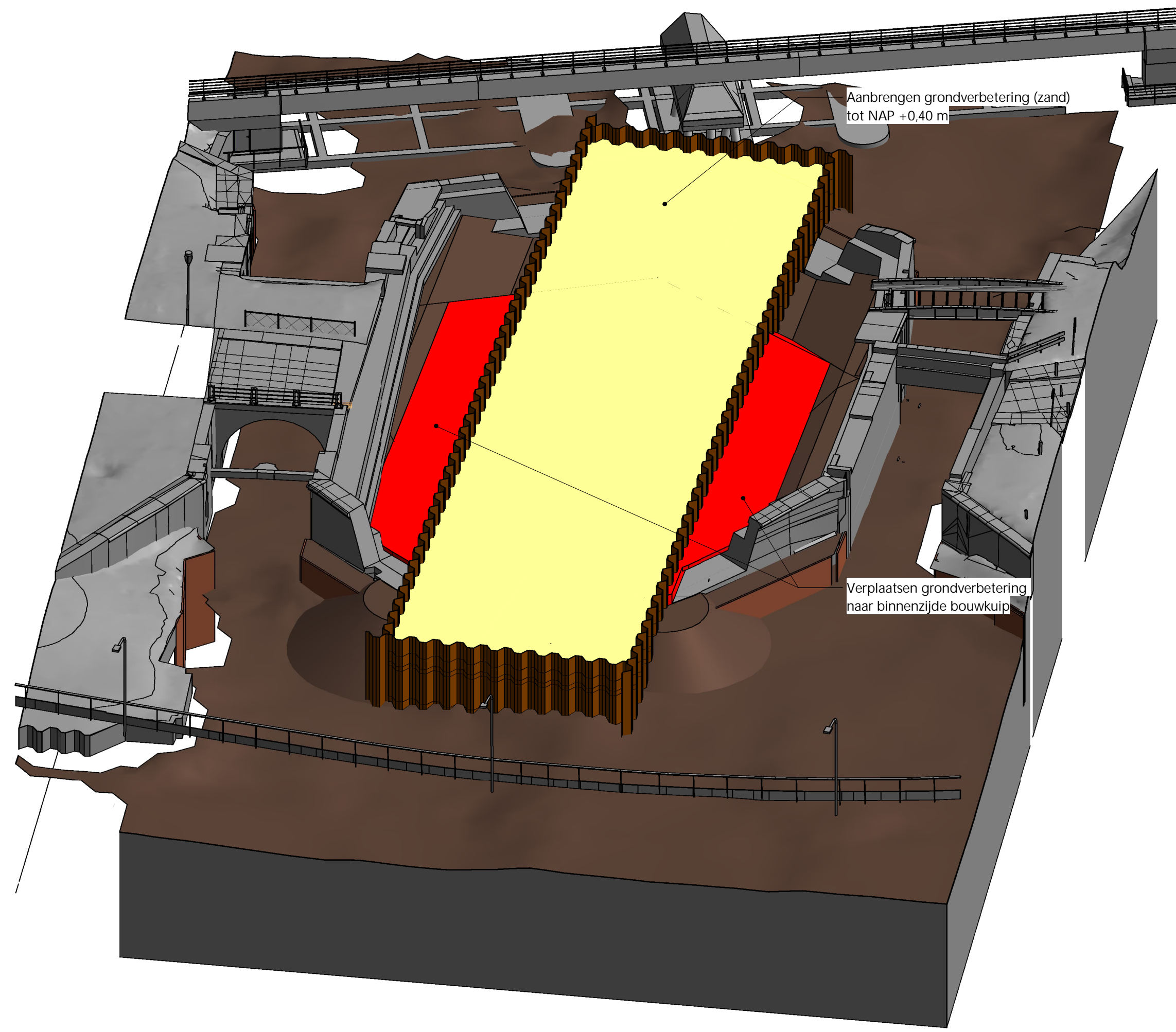
## EXPLODED VIEW DEMONTEREN PUNTSTUK NOORD



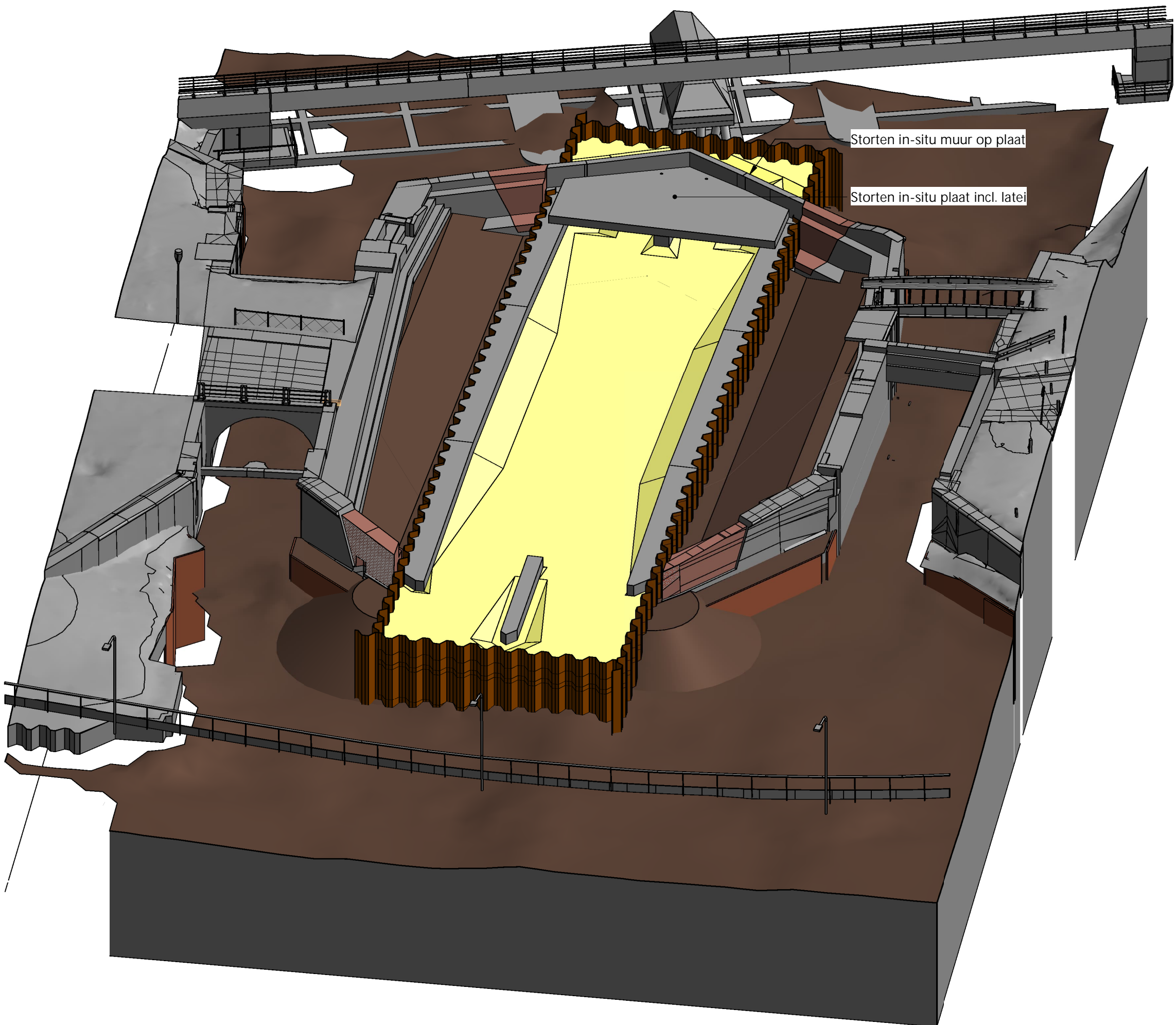
## BOUWFASE 05.0 (AANBRENGEN DAMWANDEN MIDDELS SILENT PILER)



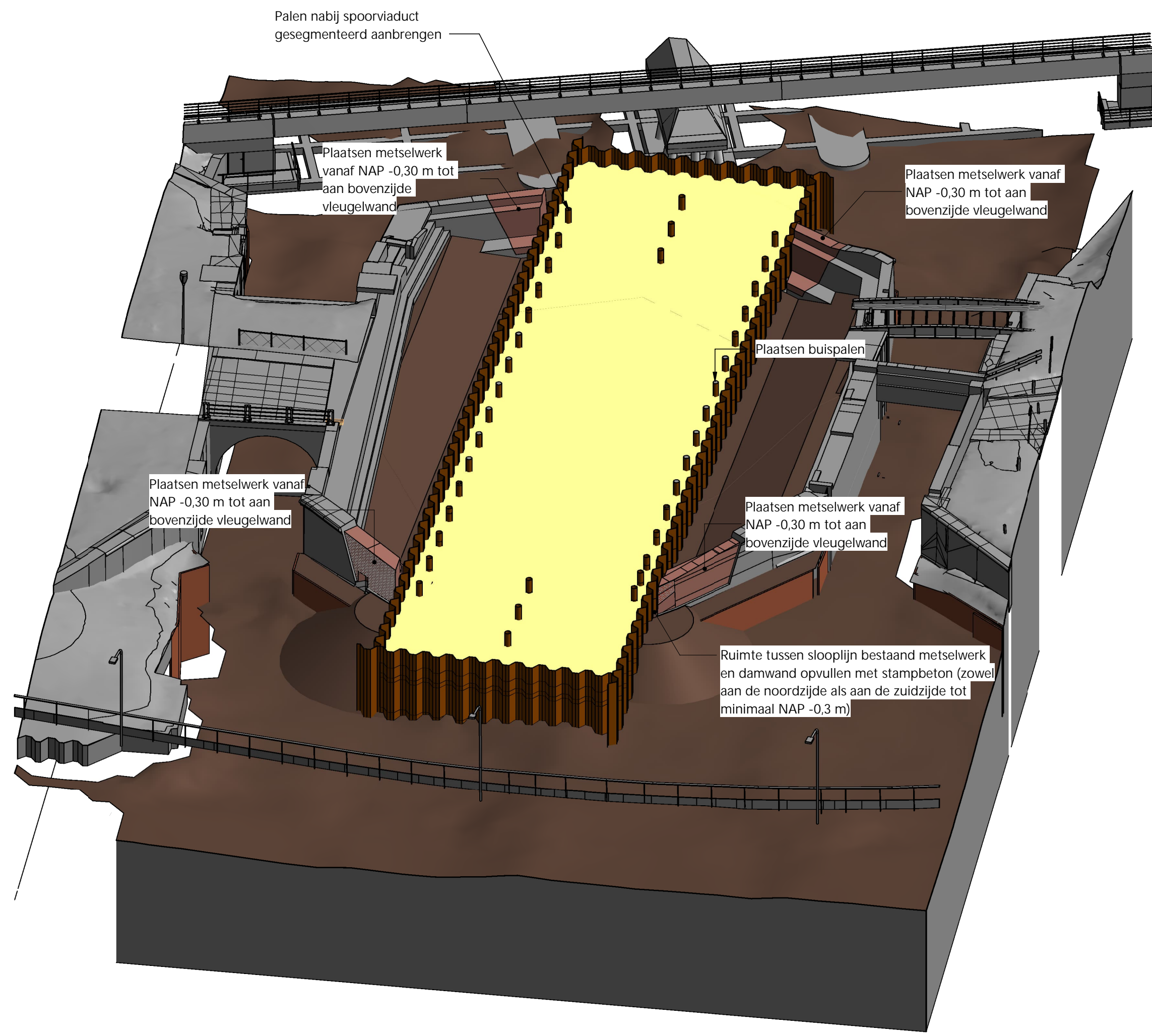
## BOUWFASE 07.1 (REALISEREN OPLEGBALKEN EN OPSTORTEN)



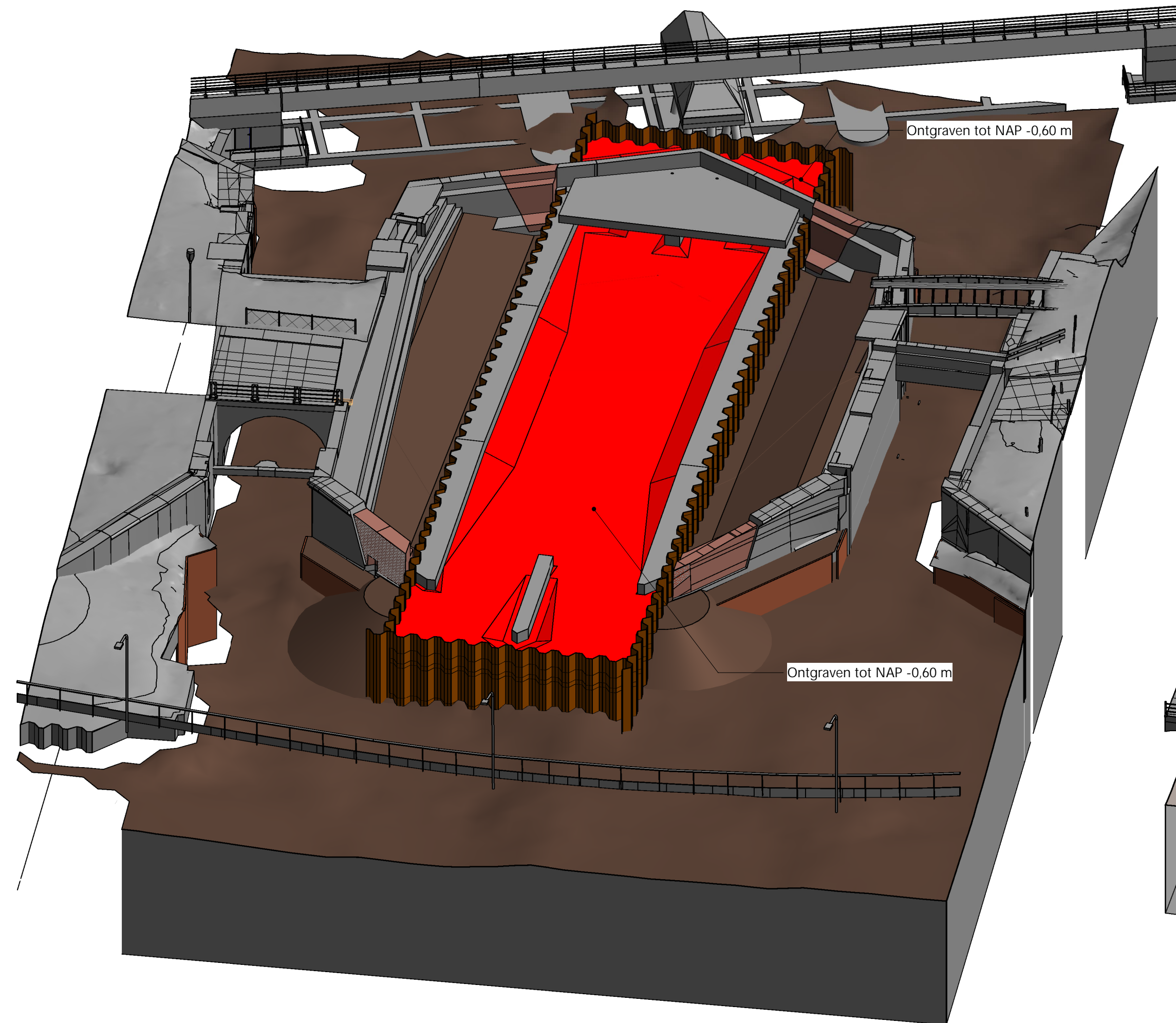
## BOUWFASE 05.1 (AANBRENGEN GRONDVERBETERING NOORD)



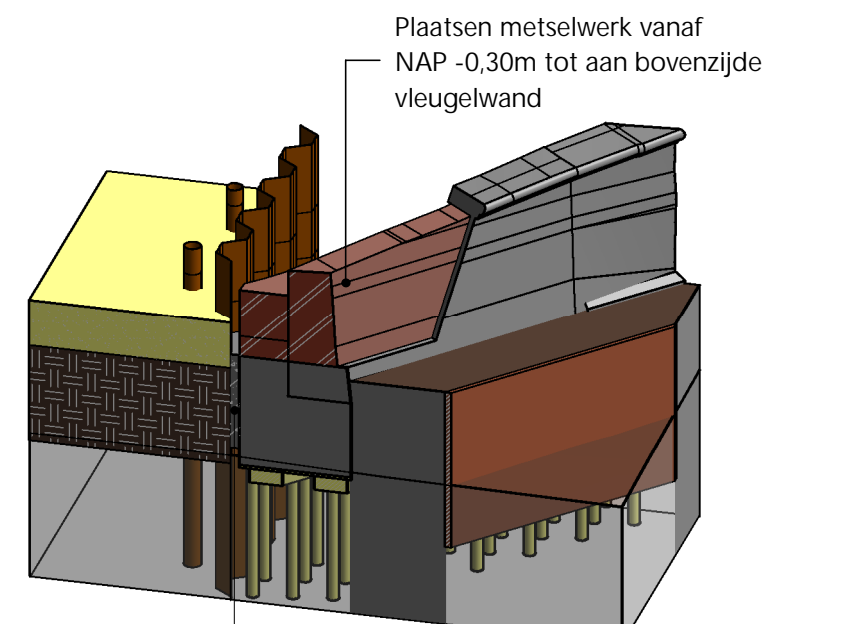
## BOUWFASE 07.2 (REALISEREN PUNTSTUK NOORD)



BOUWFASE 06.0 (AANBRENGEN SCHROEFINJECTIEPALEN, STAMPBETON EN METSELWERK)



BOUWFASE 08.0 (ONTGRAVEN BOUWKUIP DROOG)



## DETAIL AANBRENGEN STAMPBETON EN METSELWERK

REFERENTIE TEKENING 011

Tekeningnummer	Tekeningnaam
462-454-007-000	Bestands situatie
462-454-007-001	Vernamezicht indengende in
462-454-007-002	Sloopelementen
462-454-007-003	Vernamezicht nieuwe situatie
462-454-007-012	Overschrijt
462-454-007-021	Overzicht wagentwerg
462-454-007-021	Verticaal alignment
462-454-007-022	Dwarsprofiel wagentwerg
462-454-007-100	Damwandprofiel
462-454-007-101	Patenteen en OVBW vloer
462-454-007-102	Opgelbouwen en dek
462-454-007-111	Punt Zand rohrungszicht
462-454-007-112	Punt Zand platen
462-454-007-113	Punt Noorden
462-454-007-120	Wassering liggers en drukslag
462-454-007-121	Wassering plaat noorden, opstort
462-454-007-122	Wassering plaat zuid, opgelbouwen
462-454-007-123	Wassering voorhangsbogen
462-454-007-124	Wassering en bodemverschillen
462-454-007-200	Brug over de Weobals
462-454-007-210	Brug over de Oostbals
462-454-007-300	Meubelair

## FASERINGSSTAPPEN

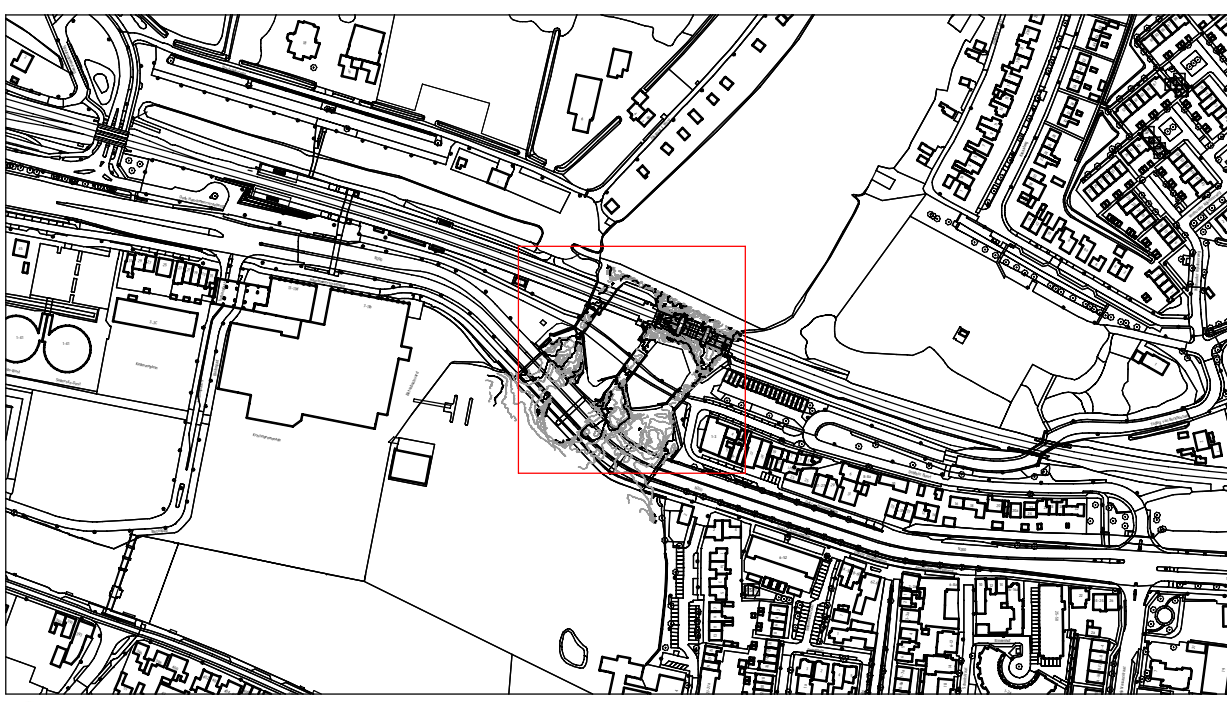
[illegible]


## LEGENDA



## OPMERKINGEN

- Maten in millimeters, tenzij anders vermeld
- Peilmaten in meters t.o.v. N.A.P., tenzij anders vermeld
- Diameters in millimeters, tenzij anders vermeld
- Coördinaten in meters in het RD-stelsel (Netherlands-RD, oblique stereographic projection)



 gemeentebestuur van <b>Rijnland</b>			
Wijz.	Gesek.	Datum	Omschrijving
A	H. Paalman	20-12-2023	Aanpassingen door bodembescherming rondom pijler spoorbrug
B	R. de Bruin	29-09-2025	Kleine tekstuele aanpassingen

Opdrachtgever  
Hoogheemraadschap van Rijnland  
Project  
Doorstroomverbetering sluis Halfweg  
Definitief ontwerp

<b>Opdracht</b> <b>Faseringsstekening realisatie doorlaat</b> <b>Q4.3 - 08.0</b>			
<b>Status</b> Datum: <b>28-11-2023</b>	<b>Definitief</b>	Getekend Gecorrigeerd Goedgekeurd	R. de Bruijn M. Verschuik R.A. de Heij
<b>Formaat</b> A0-1890 -	<b>Schaal</b>	<b>Projectcode</b> DIG-12969	<b>Tekeningnummer</b> 462 4C54 007 011.2 <b>Bidnummer</b> 2/3
Hogeschool van Rijland Alseheideweg 1   2333 GM Leiden   tel 071 512 91 91   tel +31 071 306 306.3   <a href="http://www.rijland.nl">www.rijland.nl</a>   <a href="mailto:post@rijland.nl">post@rijland.nl</a>			